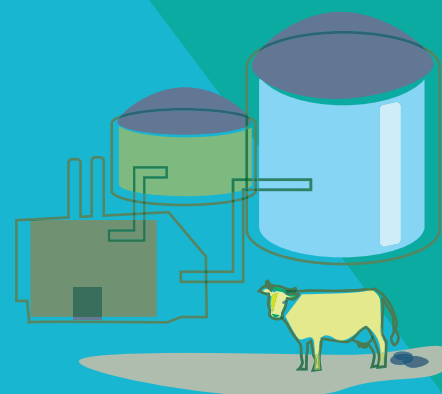
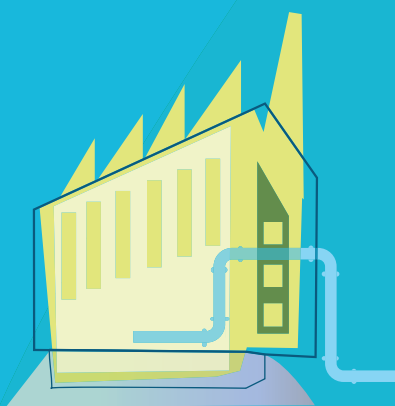
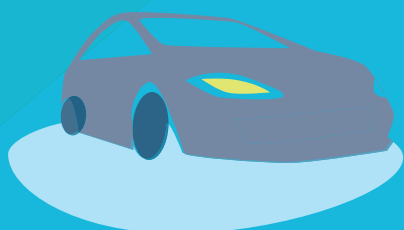
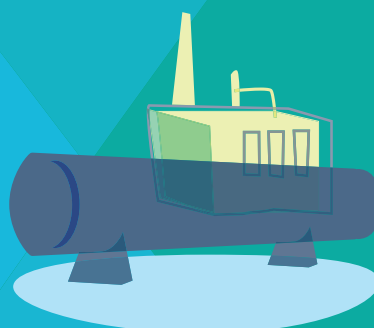
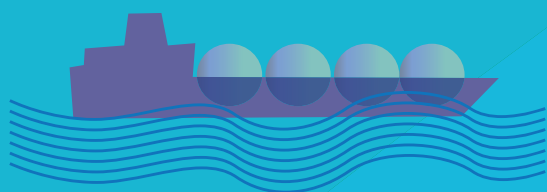


Medlemsavgifter

Energigas Sverige 2023



ENERGIGAS
SVERIGE

MEDLEMSAVGIFTER FÖR ÅR 2023

Företag som är medlemmar i Energigas Sverige betalar en medlemsavgift som består av en föreningsavgift och en serviceavgift till föreningens servicebolag.

Inledning

Vid föreningsstämman år 2015 fattades beslut om ett nytt avgiftssystem. Utgångspunkten för det nya systemet var att det ska vara ett enhetligt system för samtliga energigas och där medlemsföretagen genom avgiften stödjer den verksamhet som bedrivs inom Energigas Sverige utan att finansiera en specifik energigas, och där till hörande verksamhet. Det nya systemet är transparent och ska säkerställa en fortsatt gedigen och väl genomförd verksamhet.

För de företag som har gasvolym består avgiftssystemet av en fast och en rörlig del, där strävan är att fördelningen ska vara cirka 50 % fast och 50 % rörlig, för att på så sätt säkerställa att inte variationerna i intäkterna blir för stora mellan åren. Avgiften beräknas på ett treårsnitt för att säkerställa att det inte sker för stora variationer, vare sig för föreningen eller för medlemsföretaget.

Det nya avgiftssystemet skapar möjligheter för Energigas Sverige att behålla, och även utöka, medlemsantalet för att även fortsättningsvis vara en förening som effektivt bidrar till, och skapar förutsättningar för, en ökad marknad för energigaserna i Sverige.

Avgiftssystemet struktur

Energigas Sveriges medlemsavgift består av två delar. Den ena är föreningsavgiften som är densamma för samtliga medlemsföretag. Den andra är serviceavgiften som varierar beroende på om medlemsföretaget har gasvolym eller inte, se förklaring under serviceavgift.

Medlemsavgift = Föreningsavgift + Serviceavgift

Energigas Sveriges föreningsavgift 2023

Energigas Sveriges föreningsavgift för år 2023 är 5 000 kr/år.

Enskilda/personliga medlemmar betalar 500 kr/år¹.

¹ Gäller befintliga enskilda/personliga medlemmar. Föreningen tar inte in nya enskilda/personliga medlemmar, i enlighet med beslut vid årsstämman den 10 april 2014.

Energigas Sverige Service AB – serviceavgifter 2023

Redan vid föreningsstämman våren 2014 beslöts att avgiftssystemet ska bestå av två delar:

Företag
MED GASVOLYM

Företag
UTAN GASVOLYM

Företag med gasvolym

(Företag som producerar, distribuerar eller handlar med energigaser)

Företagen med gasvolym rapporterar in underlag till Energigas Sverige årligen i enlighet med stadgarna för Energigas Sverige. Detta sker genom att Energigas Sverige i början på året skickar ut ett rapportunderlag till berörda företag där statistiken för samtliga energigaser samlas in. Utifrån underlaget beräknas sedan medlemsavgiften. Avgiften baseras på samtliga energigaser inom företaget och den koncern man eventuellt tillhör.

Energimängden beräknas utifrån producerad, transmitterad, distribuerad och handlad gas och den energimängd som används i formeln är den genomsnittliga energimängden för en rullande treårsperiod. Treårsperioden omfattar energimängder från året innan beslutet fattas vid föreningsstämman och ytterligare två år tidigare. Till exempel baseras avgifterna för år 2023 på medelvärdet av energimängderna från år 2019, 2020 och 2021. Detta betyder att varje energimängd kan användas som underlag för avgifterna mer än en gång. För en helt ny medlem baseras avgiften på föregående års energimängd till att börja med.

För de företag som har gasvolym baseras avgiften på den energimängd som företagen levererar, vilket återspeglar sig både i den fasta och den rörliga delen av avgifterna.

Serviceavgiften beräknas i enlighet med nedanstående formel:

Serviceavgift = Fast avgift + Rörlig avgift

Den lägsta serviceavgiften som ett medlemsföretag betalar till Energigas Sverige om det är ett företag med gasvolym är 6 900 kr, vilket ger den lägsta totala medlemsavgiften 11 900 kr. För företag utan gasvolym är den lägsta serviceavgiften 5 700 kr, vilket ger den lägsta totala medlemsavgiften 10 700 kr.

Fast avgift

Den fasta avgiften beräknas i enlighet med nedanstående tabell:

Företagets energimängd, GWh	Avgift 2023, kr
0 < GWh ≤ 5	6 900
5 < GWh ≤ 10	17 200
10 < GWh ≤ 20	28 500
20 < GWh ≤ 300	51 300
300 < GWh ≤ 500	159 400
500 < GWh ≤ 2 200	251 500
2 200 < GWh ≤ 2 400	456 500
2 400 < GWh ≤ 2 600	684 200
2 600 < GWh ≤ 8 000	1 050 000
8000 < GWh	1 575 000

För intervallet 2 600 < GWh ≤ 8 000 är taket 1 600 000 kr totalt (både fast och rörlig avgift)

För intervallet 8 000 < GWh är taket 3 600 000 kr totalt (både fast och rörlig avgift)

Rörlig avgift

Den rörliga delen beräknas utifrån företagets energimängd per gas, ett å-pris och ett index beroende på vilken gas som omfattas, se nedan.

Index är ett värde som varierar beroende på vilken energigas medlemsföretaget arbetar med, se nedan. Anledningen till att energigaserna har olika index är att återspegla någon form av nytta företagen har utifrån respektive gas. Gasol, naturgas och nu även LNG är gaser som är väl etablerade på marknaden medan biogas och fordonsgas fortfarande finns på en marknad som utvecklas och där potentialen för gasen fortfarande inte är uppnådd.

Rörlig avgift = å-pris x (energimängd x index + energimängd x index + energimängd x index +...)

Å-priset för år 2023 är 165 kr/GWh.

Index för år 2023 specificeras i nedanstående tabell:

Energigas	Index	Energigas	Index
Naturgas	1	Biogas	2
Gasol bulk	1	Biogas uppgraderad	5
Flaskgasol	2	Fordonsgas	5
LNG	1		

Handelsbolag

För handelsbolag¹ beräknas medlemsavgiften i enlighet med nedan:

- Den fasta avgiften är 6 900 kr.
- Oavsett energigas är index 0,5.
- Pris per GWh i enlighet med modellen.
- Ett tak på 200 000 kr gäller för samtliga handelsbolag.

¹ Definition av handelsbolag är bolag som enkom handlar med natur- och biogas i gasnät.

Företag utan gasvolym

(Företag som inte producerar, distribuerar eller handlar med energigaser)

Det är viktigt att företagen som inte har någon gasvolym men som på något sätt arbetar med gasrelaterade frågor har intresse och nytta av att vara medlemmar i Energigas Sverige. På så sätt säkerställs en bred medlemsbas och fler infallsvinklar kan erhållas i den verksamhet som bedrivs.

Exempel på företag utan gasvolym är industrier, teknikföretag, entreprenörer, fordonstillverkare, konsulter och advokater. Dessa företag har utifrån sin verksamhet mindre eller större nytta av att vara medlemmar i föreningen och avgiftssystemet för dessa företag är upplagt utifrån den tanken.

Företag utan gasvolym betalar serviceavgift (i kronor) i enlighet med nedanstående tabell:

Mindre nytta	Mellan nytta	Stor nytta
5 700	5 700	5 700
16 100	16 100	16 100
20 600	20 600	20 600
28 500	28 500	28 500
35 400	35 400	35 400
51 300	51 300	51 300
80 000	80 000	80 000
114 500	114 500	114 500

Då bedömningen görs av var i tabellen ovan en ny medlem ska placeras tas hänsyn till vilket slags företag det är, hur stor omsättning företaget har, hur många anställda samt den bedömda nyttan för den nya medlemmen att vara med i Energigas Sverige.

Mindre nytta

Företag och organisationer som är intresserade av att bevaka frågor som rör energigaser men som inte har någon direkt gasrelaterad omsättning och inte heller en verksamhet med huvudsakligt fokus på gas.

Exempel på företag och organisationer som ingår här är advokatbyråer, finansbolag, försäkringsbolag, utbildningsföretag, energibolag utan gasverksamhet med flera.

Mellan nytta

Företag och organisationer som är intresserade av och arbetar med frågor som rör energigaser men som inte har någon direkt gasrelaterad omsättning.

Exempel på företag och organisationer som ingår här är industrier, konsultbyråer, teknikföretag, flaskgasolföretag (årsvolym mindre än 5 GWh), vätgasföretag, entreprenadföretag, besiktningsföretag med flera.

Stor nytta

Företag och organisationer som aktivt arbetar med frågor som rör energigaser men som inte har någon direkt gasrelaterad omsättning.

Exempel på företag och organisationer som ingår här är fordonstillverkare, anläggningstillverkare med flera.

Regelverk för avgiftssystemet

Tak på koncernnivå

Det finns ett tak på de två högsta nivåerna i tabellen för den fasta avgiften för företag med gasvolym. Styrelsen föreslår årligen taknivåerna som sedan stämman fastställer.

Det företag, eller den koncern, som enligt beräkningarna ska betala en medlemsavgift som överskrider taknivån på någon av de översta nivåerna i tabellen betalar endast en medlemsavgift motsvarande det beslutade taket oavsett energimängd.

Regler för utträde

De regler för utträde ur föreningen och som är specificerade i stadgarna gäller för samtliga medlemmar. Om ett företag som betalar en medlemsavgift på 500 000 kr eller mer begär utträde före sista juni är företaget medlem till sista juni året därpå. Företaget ska då betala hälften av innevarande årsavgift för det första halvåret kommande år.

För företag som betalar en medlemsavgift på mindre än 500 000 kr gäller, i enlighet med stadgarna, att begäran om utträde måste skickas in före sista juni för att kunna gälla från kommande årsskifte, annars är man automatiskt medlem ytterligare ett kalenderår.

Avvikelse från genomsnittlig energimängd som grund

Ett företag kan vid en extraordinär och oförutsägbar händelse få avsteg från att grunda avgiften på de tre senaste årens energimängd, och på så sätt erhålla en modifierad medlemsavgift.

Beslut om avvikelse fattas av styrelsen i enlighet med arbetsordning för styrelsen.

Årlig uppräknings av medlemsavgiften

Så vida inget annat bestäms så uppdateras serviceavgifterna varje år i enlighet med SCB:s Arbetskostnadsindex för tjänstemän (EI, gas- och värmeverk) preliminära siffror. Indexuppräknings baseras på en jämförelse mellan föregående års index i förhållande till indexåret dessförinnan.

Indexuppräknings för år 2023 baseras på år 2021 (jan-dec) jämfört med år 2020 (jan-dec) vilket gav ett index på 3,40 % för år 2023 (0,7% för år 2022, 2,4 för år 2020, 2,5 % för år 2019). För år 2021 gjordes ingen uppräknings på grund av covid-19. För år 2023 görs en uppräknings som är något högre, 5 %, än arbetskostnadsindex.

Uppdatering av dokument

I enlighet med stadgarna är det föreningsstämman som årligen beslutar om avgifterna för medlemsföretagen i Energigas Sverige.

Vid behov, och efter genomförd analys, är det styrelsen som föreslår ändringar av avgiftssystemet till stämman som årligen beslutar om medlemsavgifterna.



ENERGIGAS
SVERIGE